

# Starpenes traumas

Patstāvīgais darbs kursā  
“Operatīvā dzemdniecība”

2021



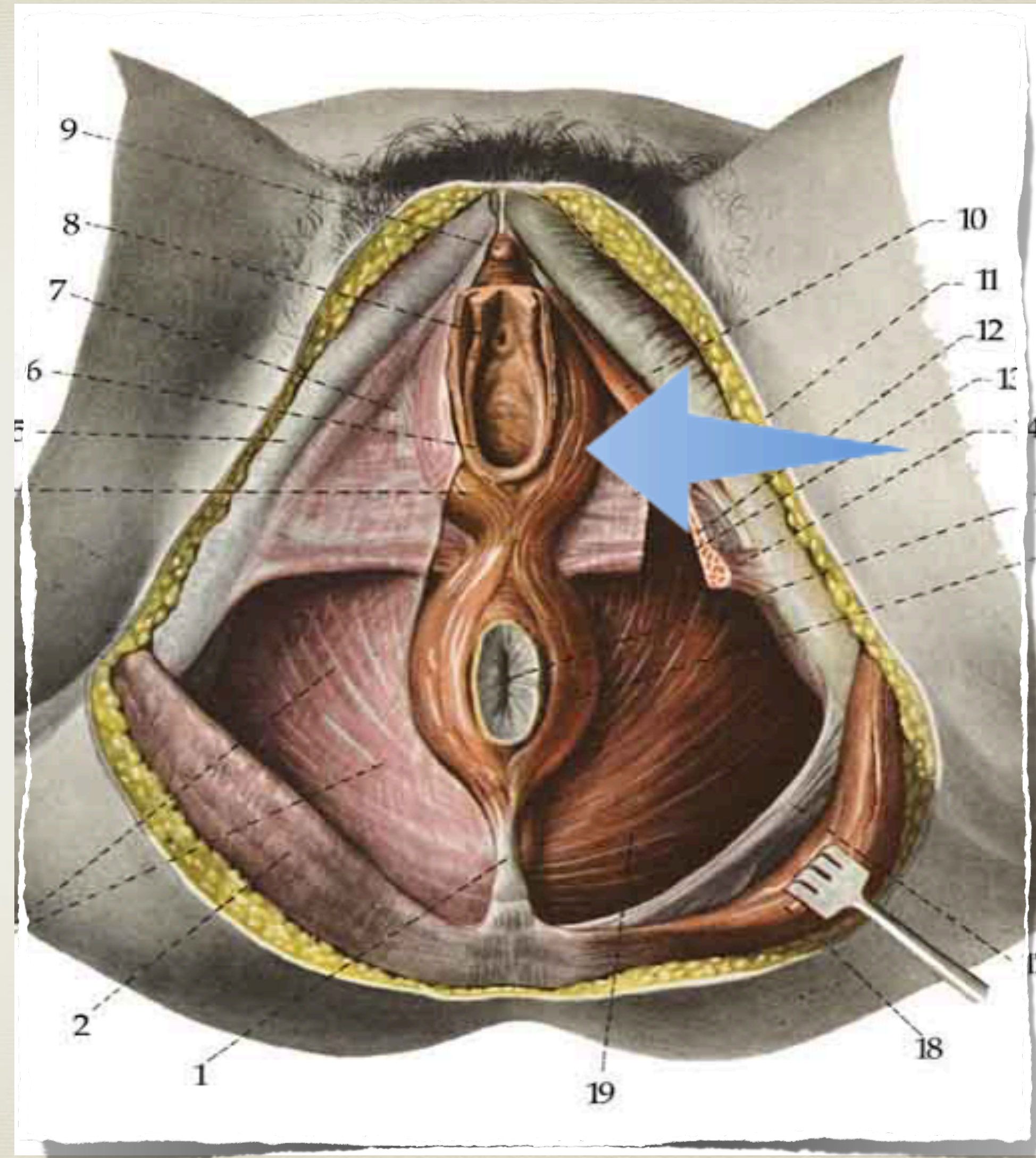
# Plīsumu pakāpes - plīsusi...

- \* I. Āda, maksts gļotāda
- \* II. Starpenes moksuli
- \* III. Anālā sfinktera komplekss
  - \* IIIa. mazāk kā 50%
  - \* IIIb. vairāk kā 50%
  - \* IIIc. *m.sphincter ani externa et m.sphincter ani interna*
- \* IV. Taisnās zarnas gļotāda

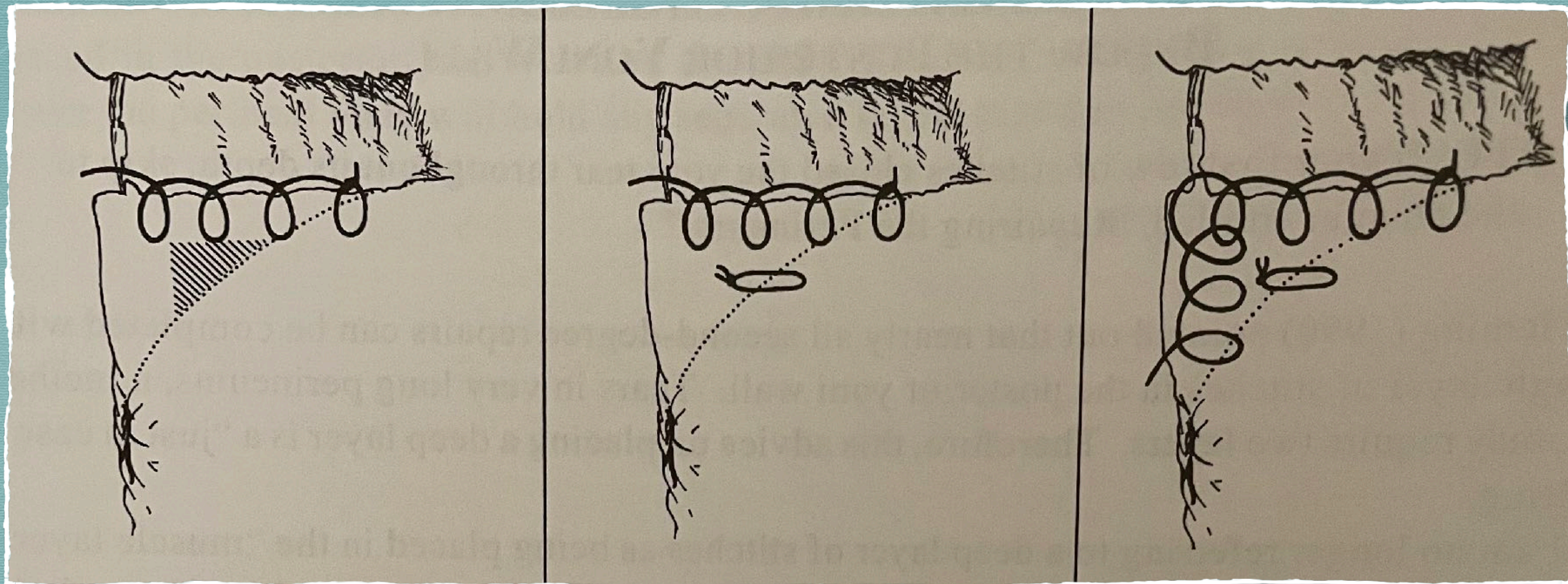


# Ārējā muskuļu kārtā (II)

*m.bulbocavernosus*







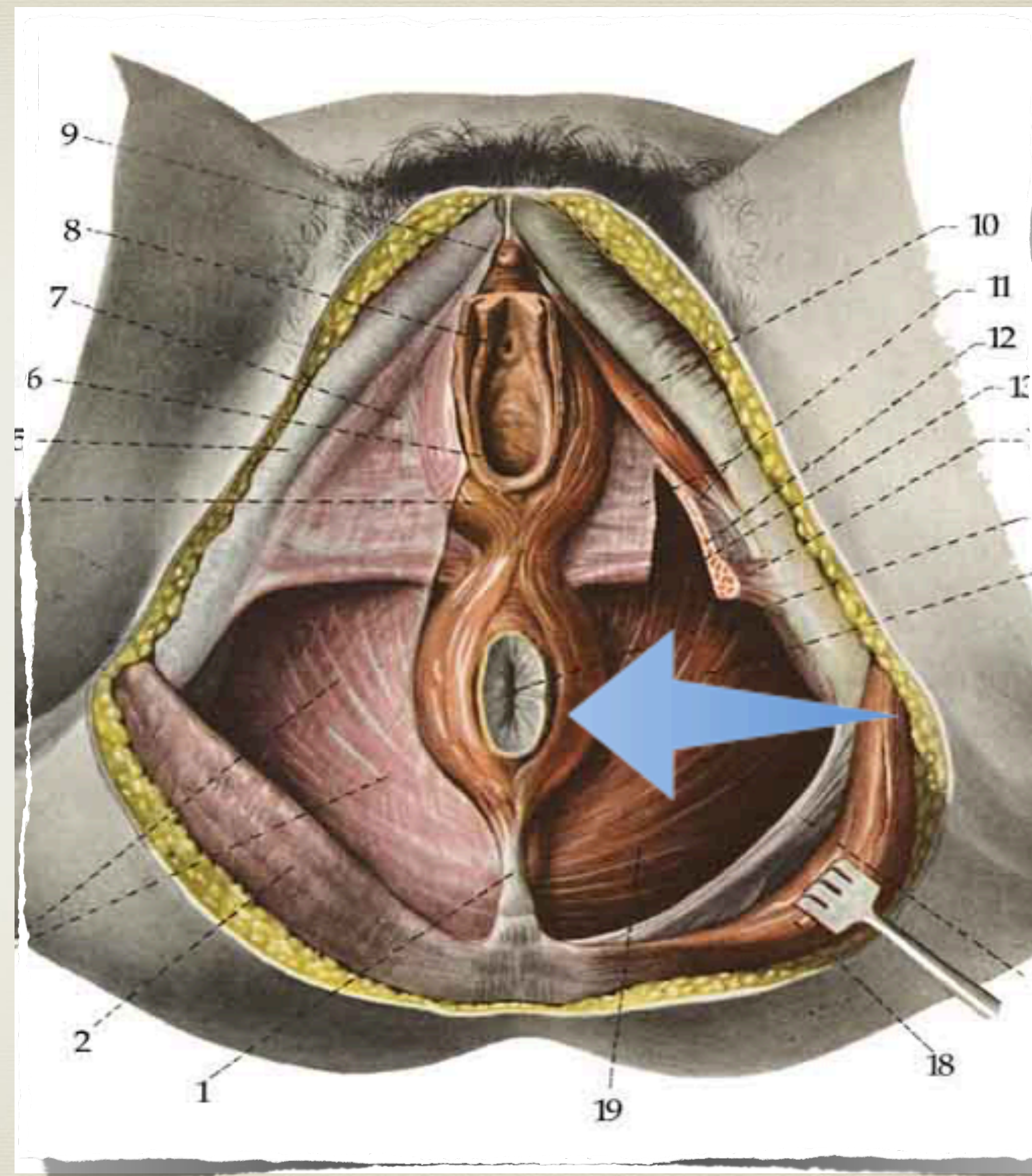
# I un II pakāpes plīsumi

Pārliccināties, ka netiek atstātas “bedres” - visas slēgt!



# Ārējā muskuļu kārtā (IIIa IIIb)

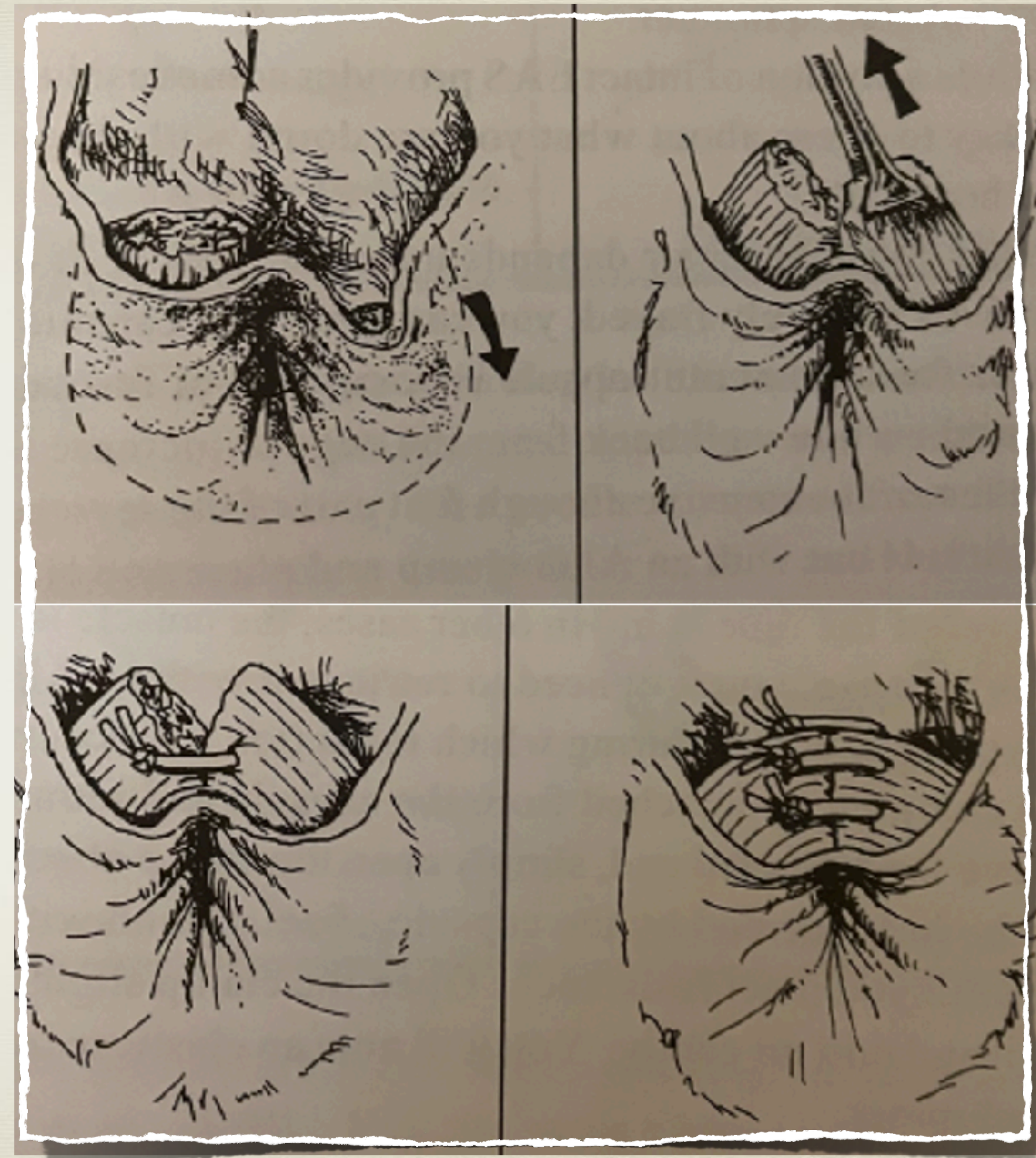
*m.sphincter ani externa*





# IIIa IIIb pakāpes plīsums

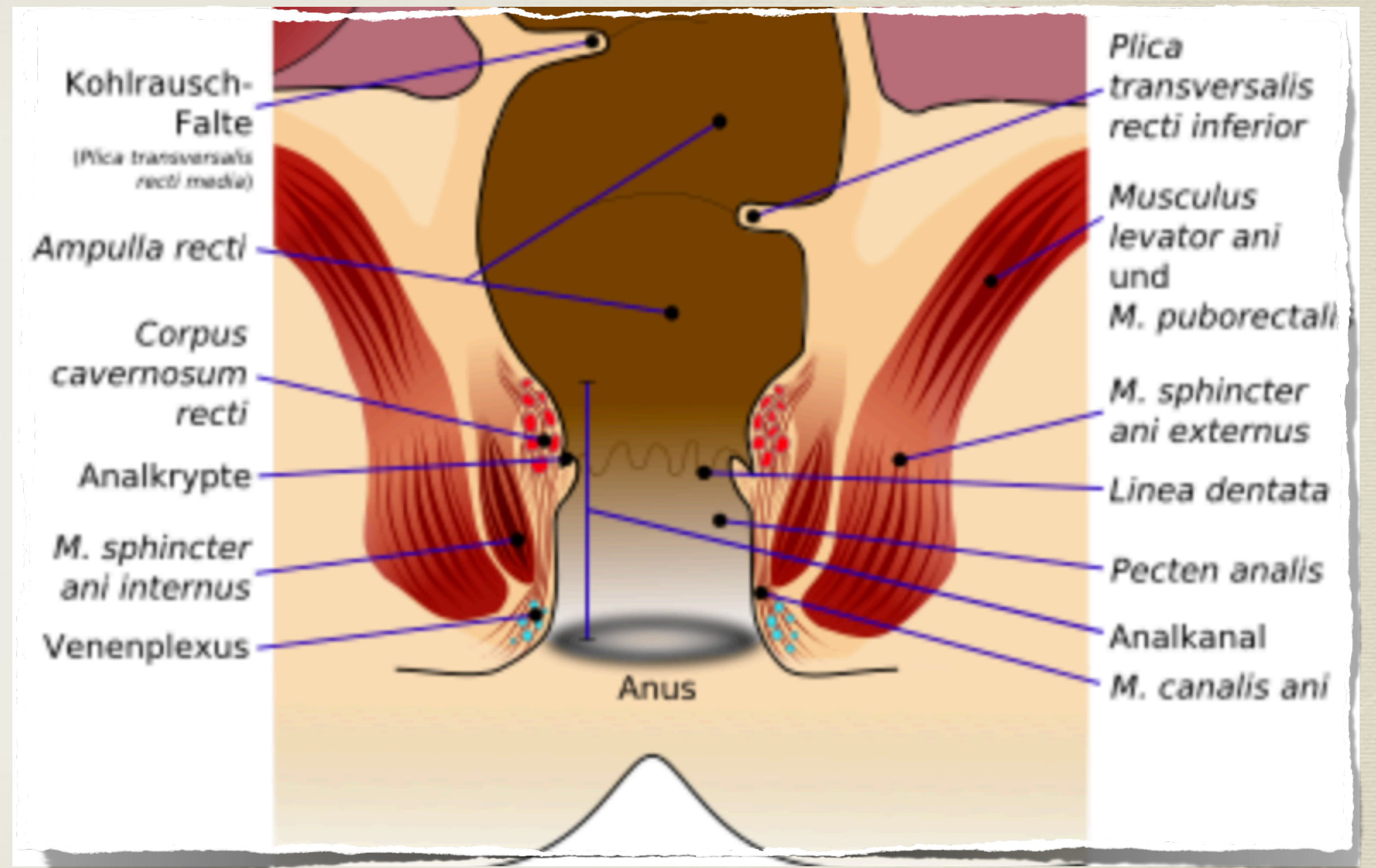
Sfinktera galu identificēšana un  
savienošana





# Iekšējā muskuļu kārtā (IIIc)

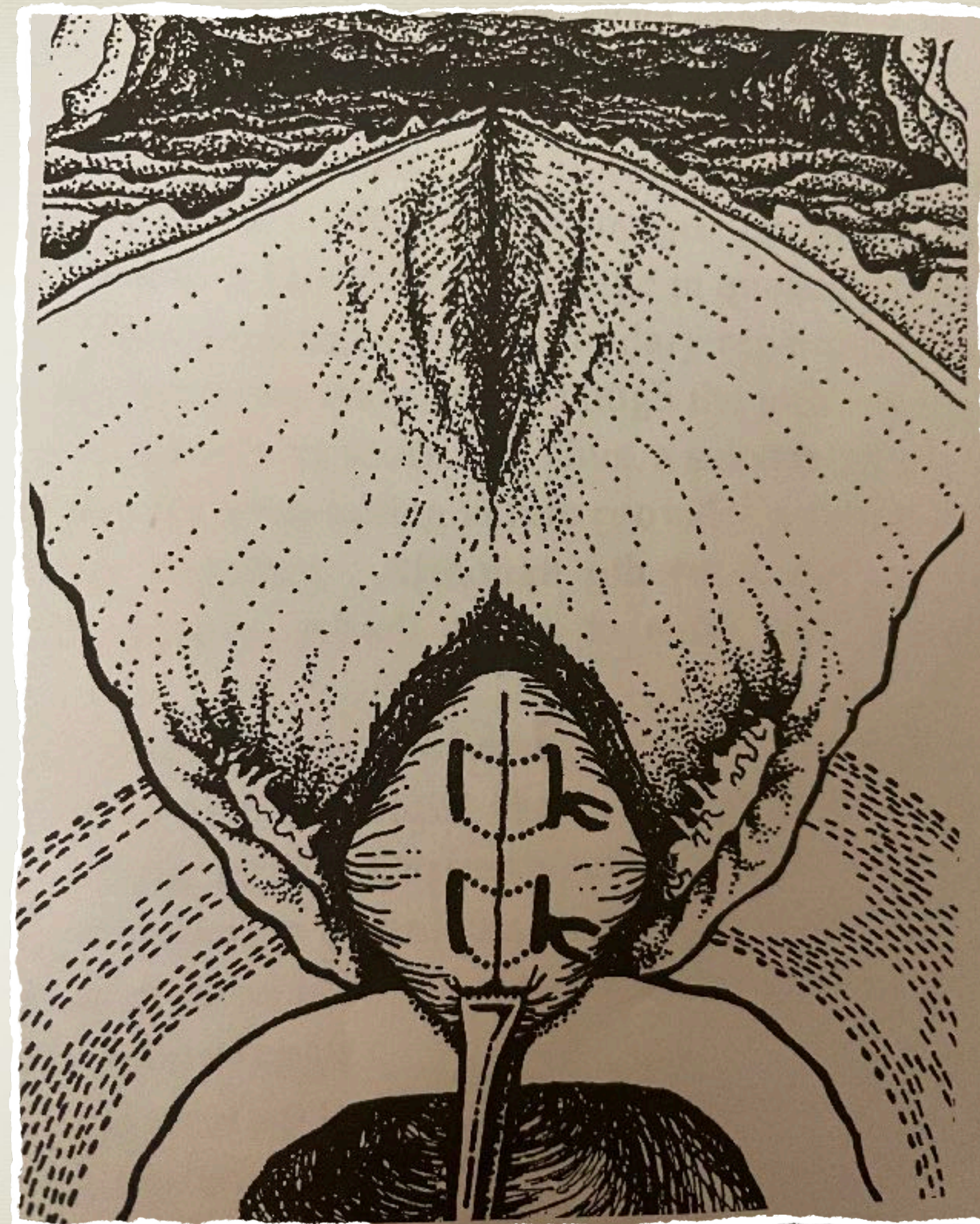
*m.sphincter ani interna*





# IIIc pakāpes plīsums

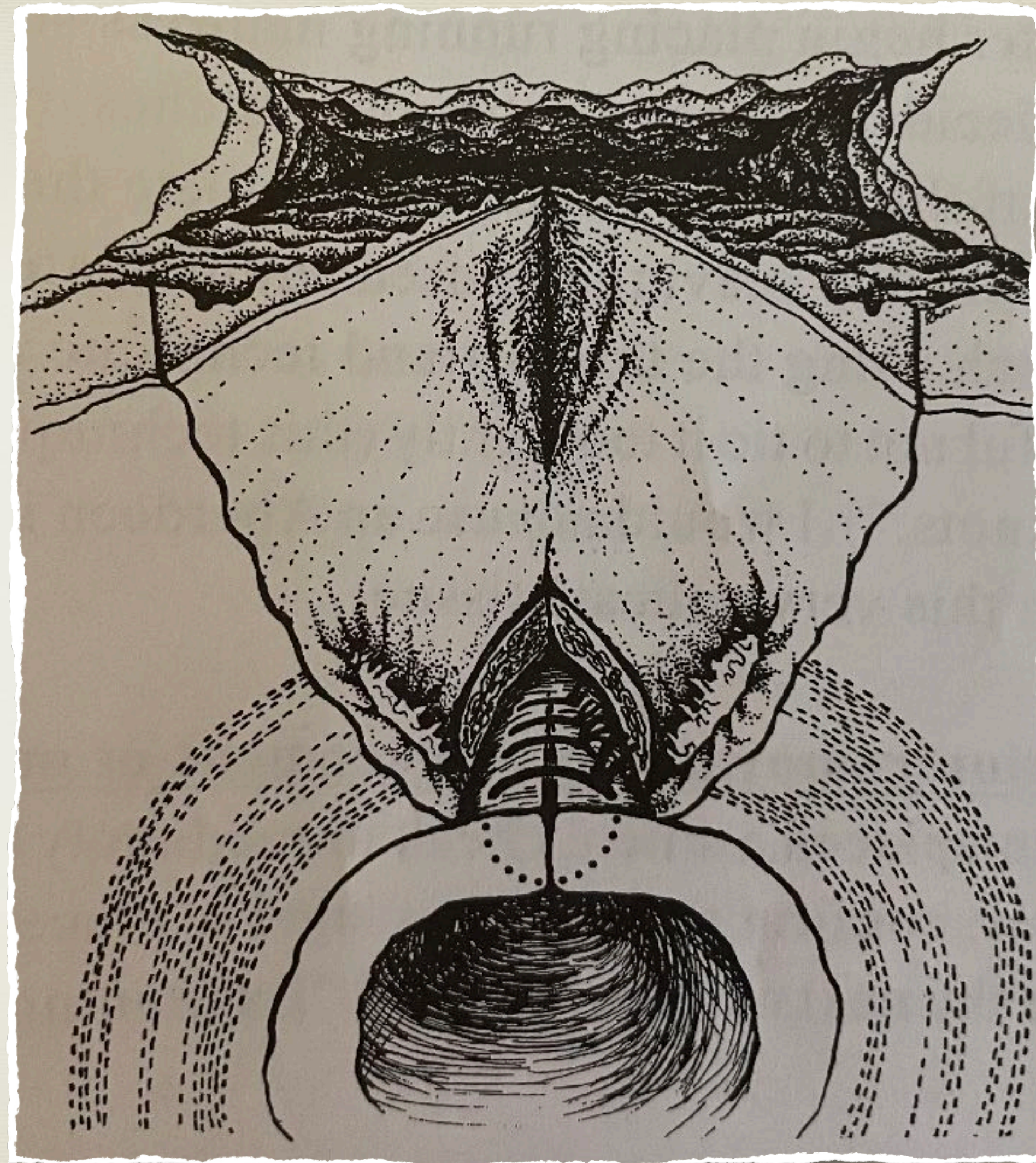
Iekšējā sfinktera audu veseluma  
atjaunošana, izmantojot  
piemērotu šuves veidu



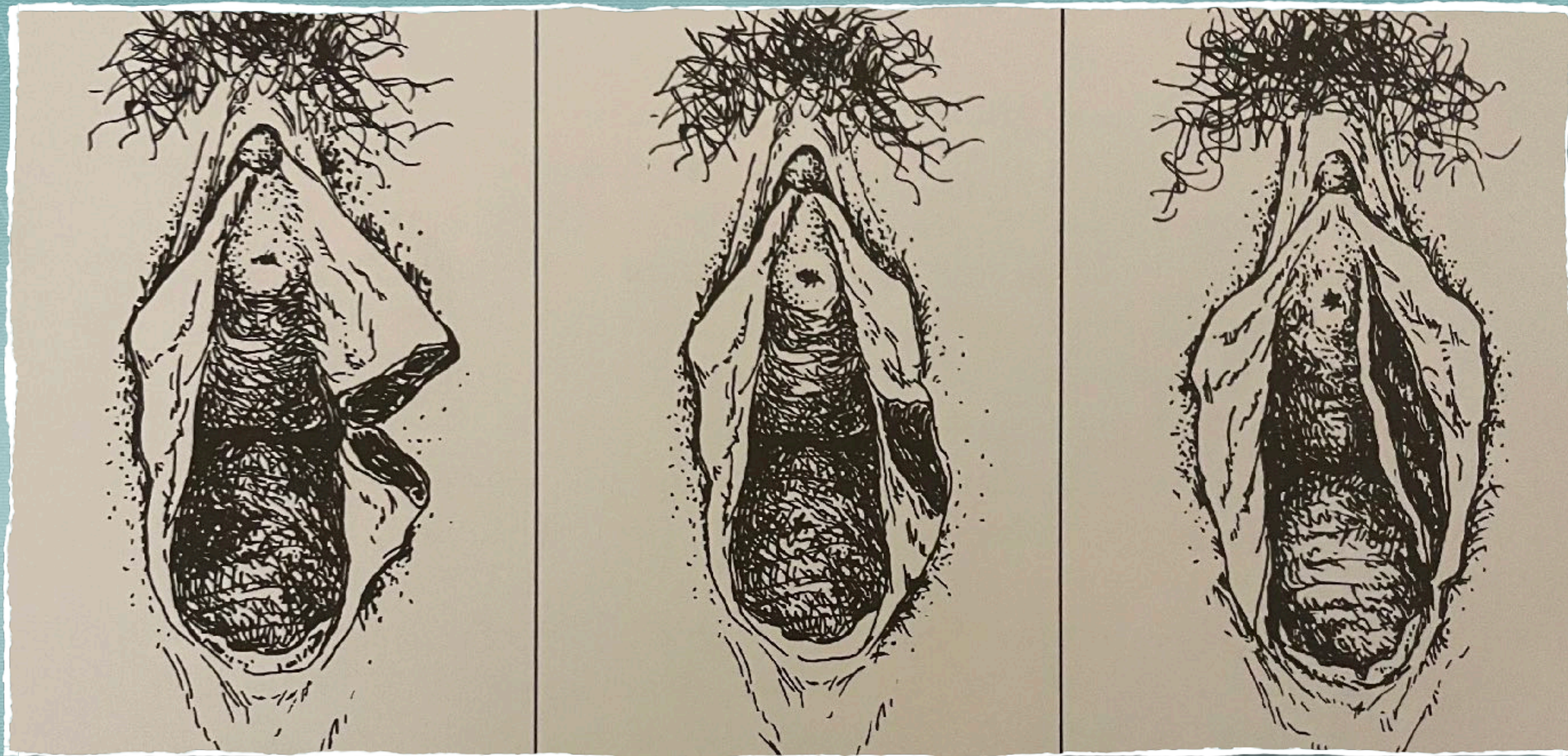


# Taisnās zarnas gļotāda (IV)

Izmantota pārtrauktā šuve







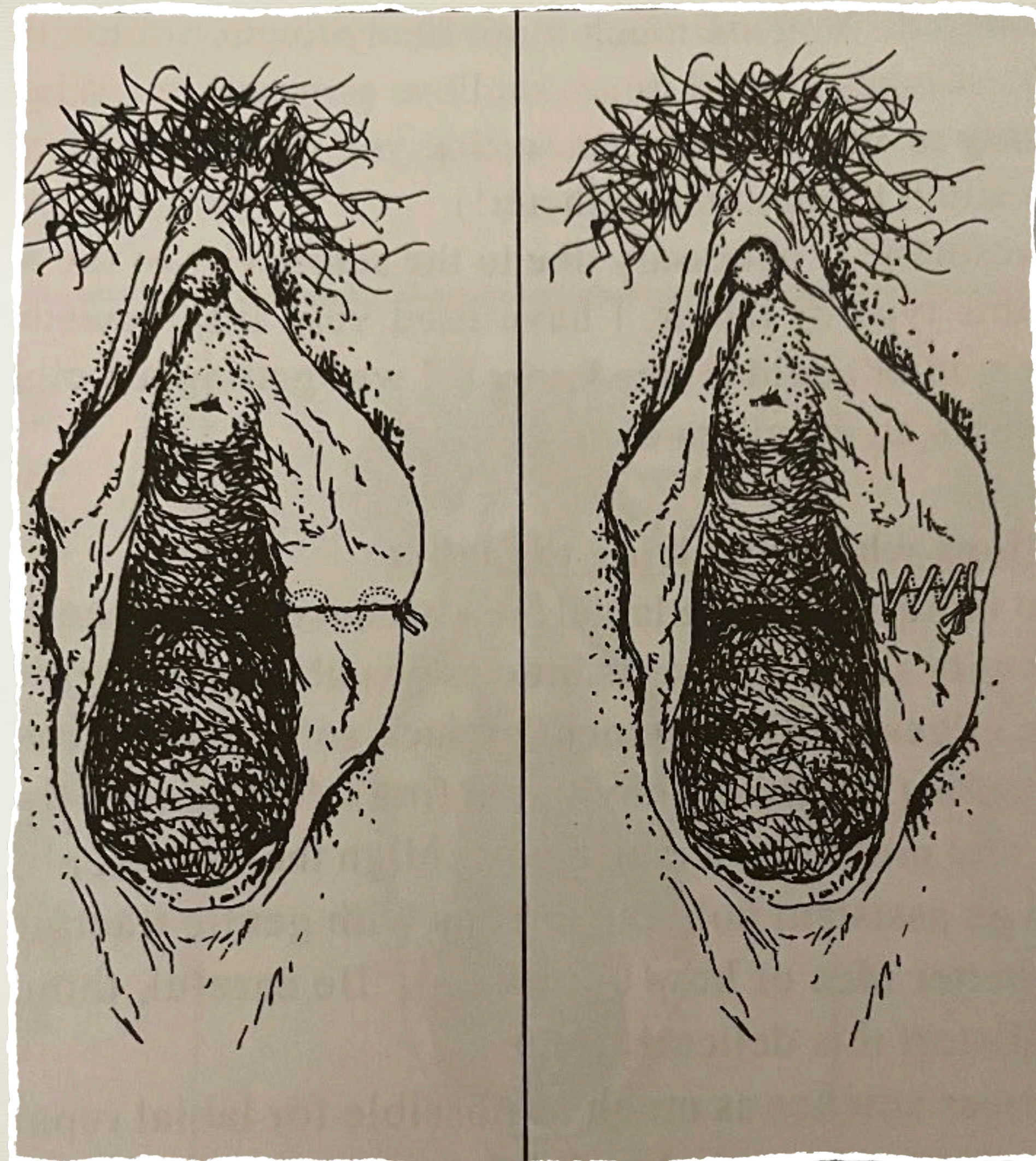
# Kaunuma lūpas

Dažādi plīsumu veidi

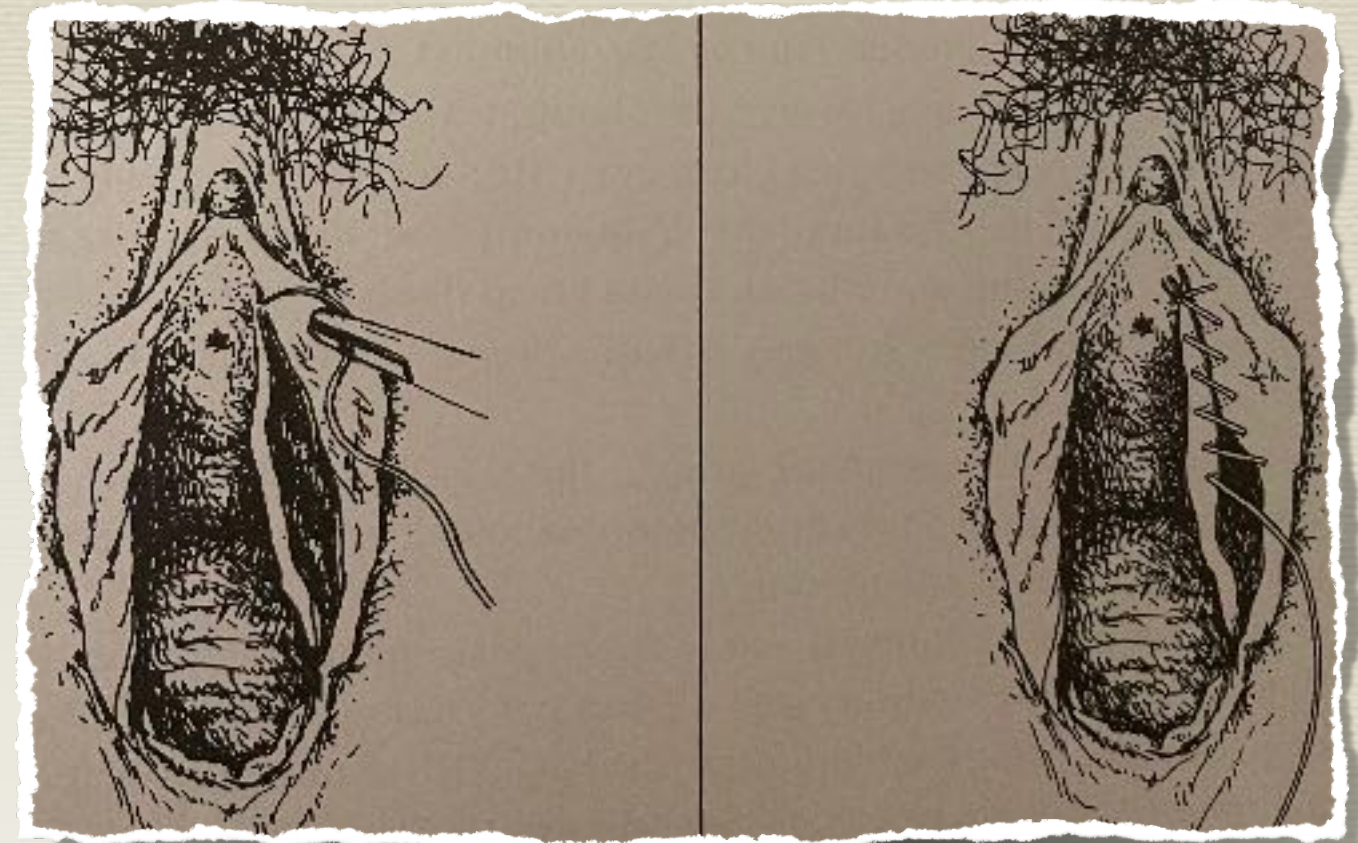
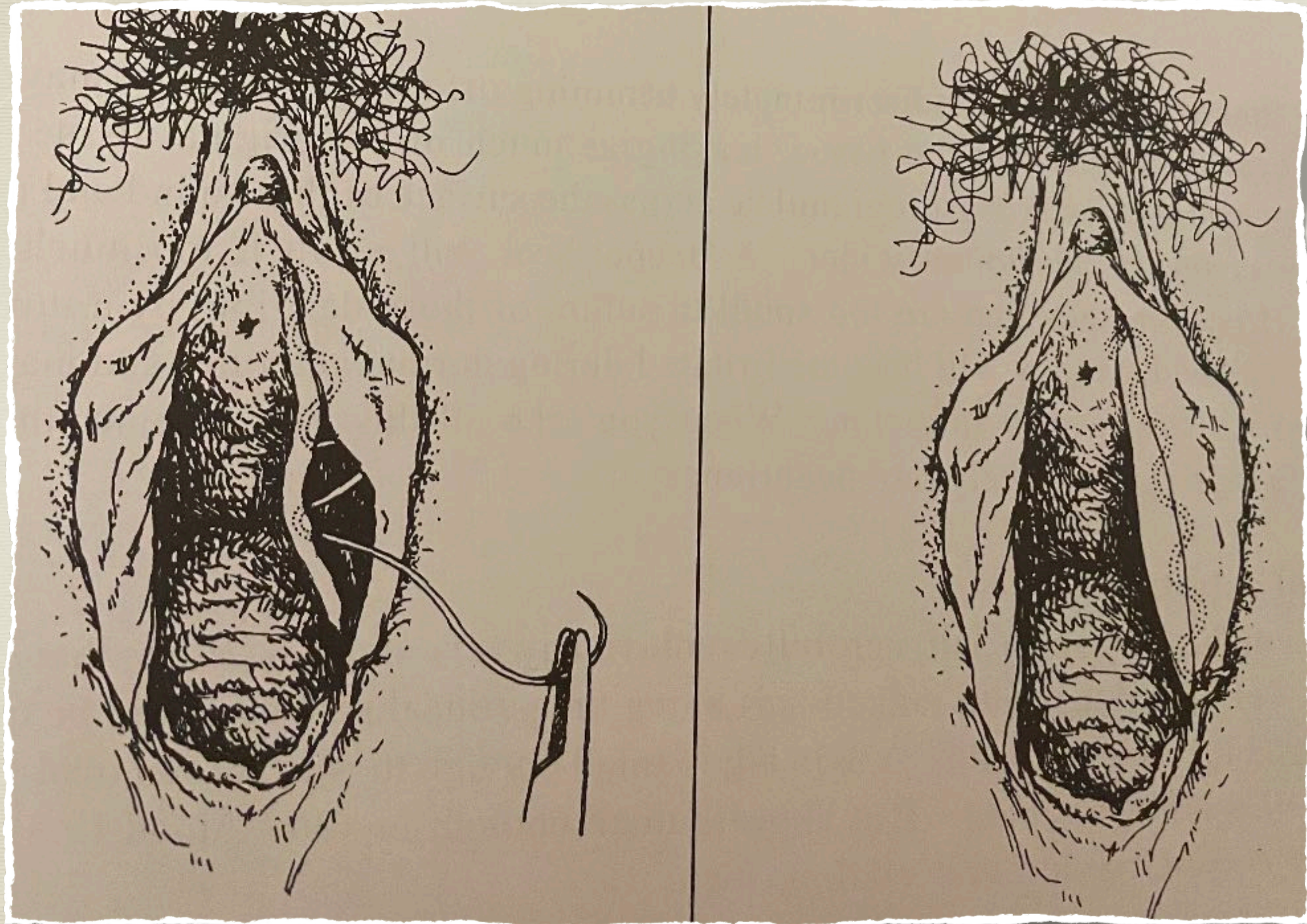


# Kaunuma lūpas

Laterālu šuvju uzlikšana

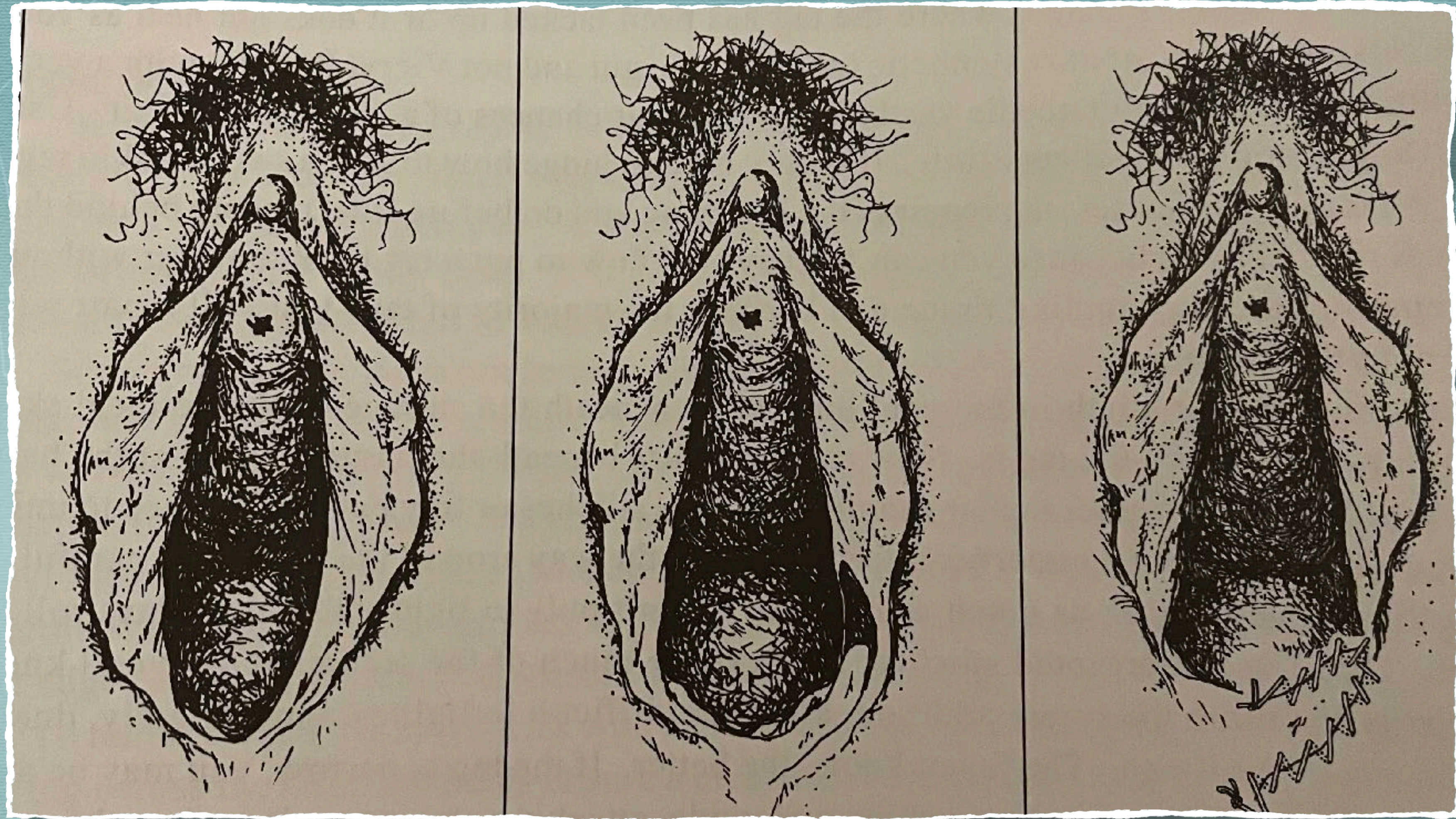






Longitudinālu šuvju  
uzlikšana





# Maksts gļotāda

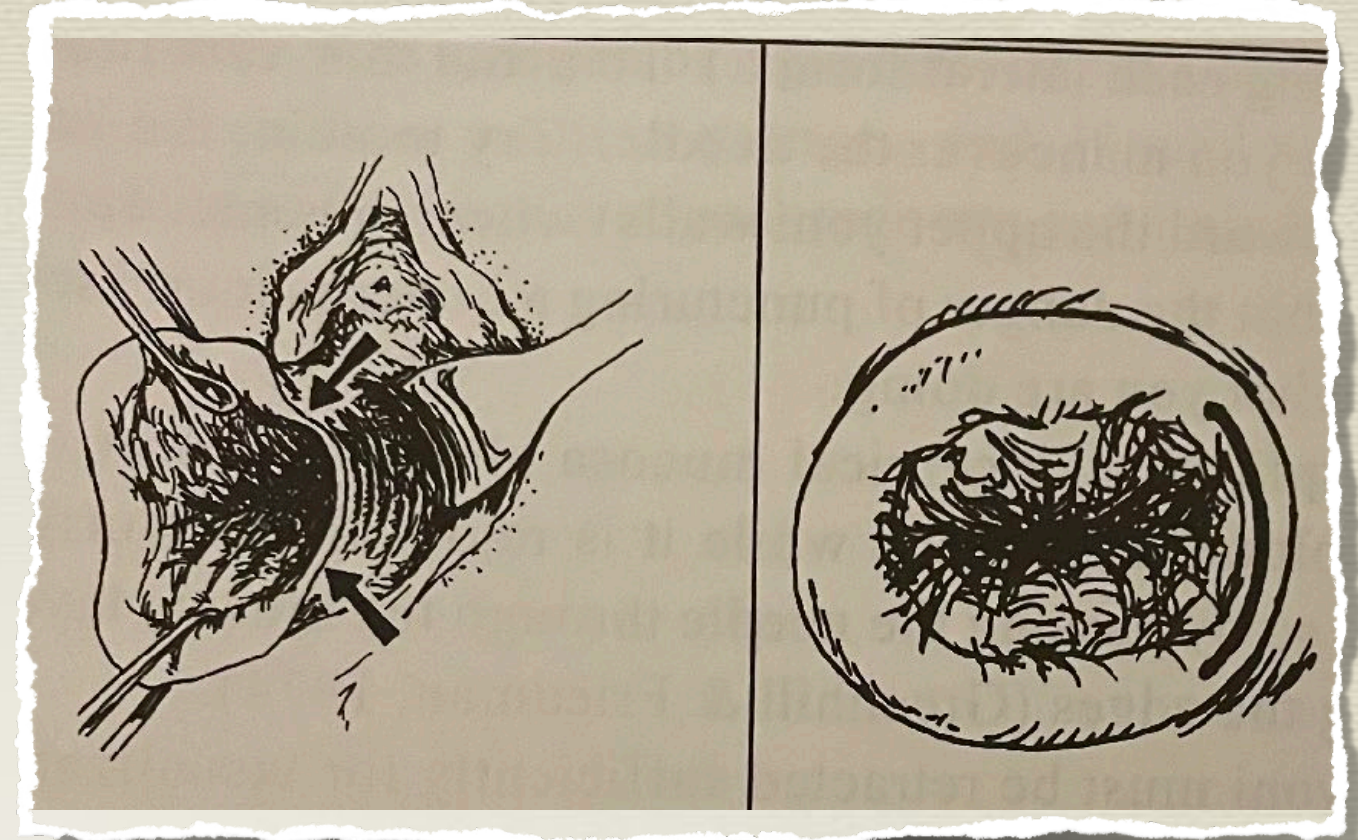
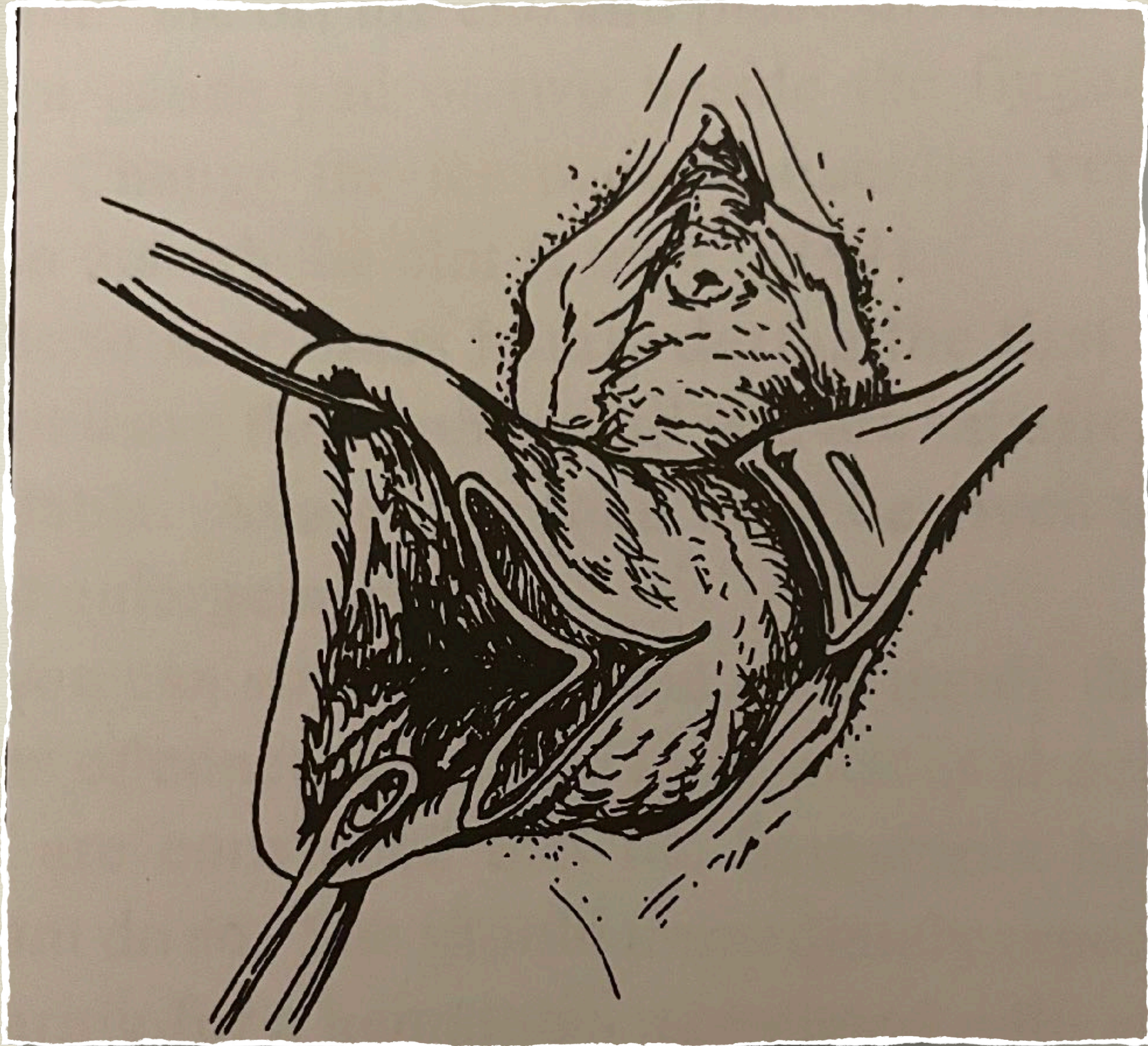
Jatrogēna audu iestiepuma novēršana



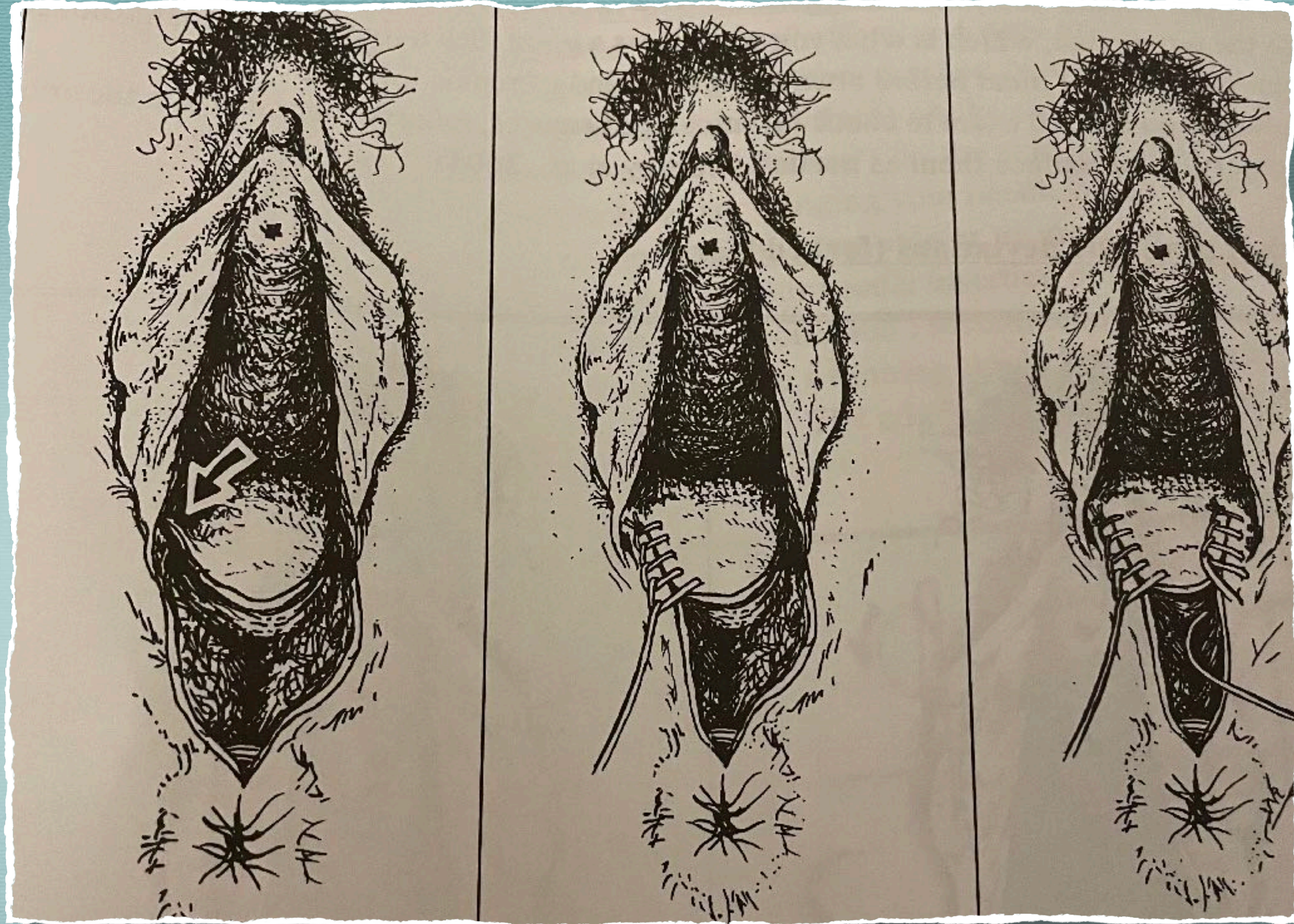
# Dzemdes kakls

- \* Plīsumi, kas mazāki par 1 cm var netikt sašūti
- \* Dzemdes kakla plīsumiem (arī mazākiem par 1 cm) ir tendence izteikti asiņot
- \* Pirms šūšanas vienmēr identificēt plīsuma galotni (*apex*)
- \* Pirms šūšana nodrošini labu dzemdes kakla redzamību
- \* Stabilizē dzemdes kaklu ar adekvātu satveršanu
- \* Var tikt izmantotas pārtrauktās šuves





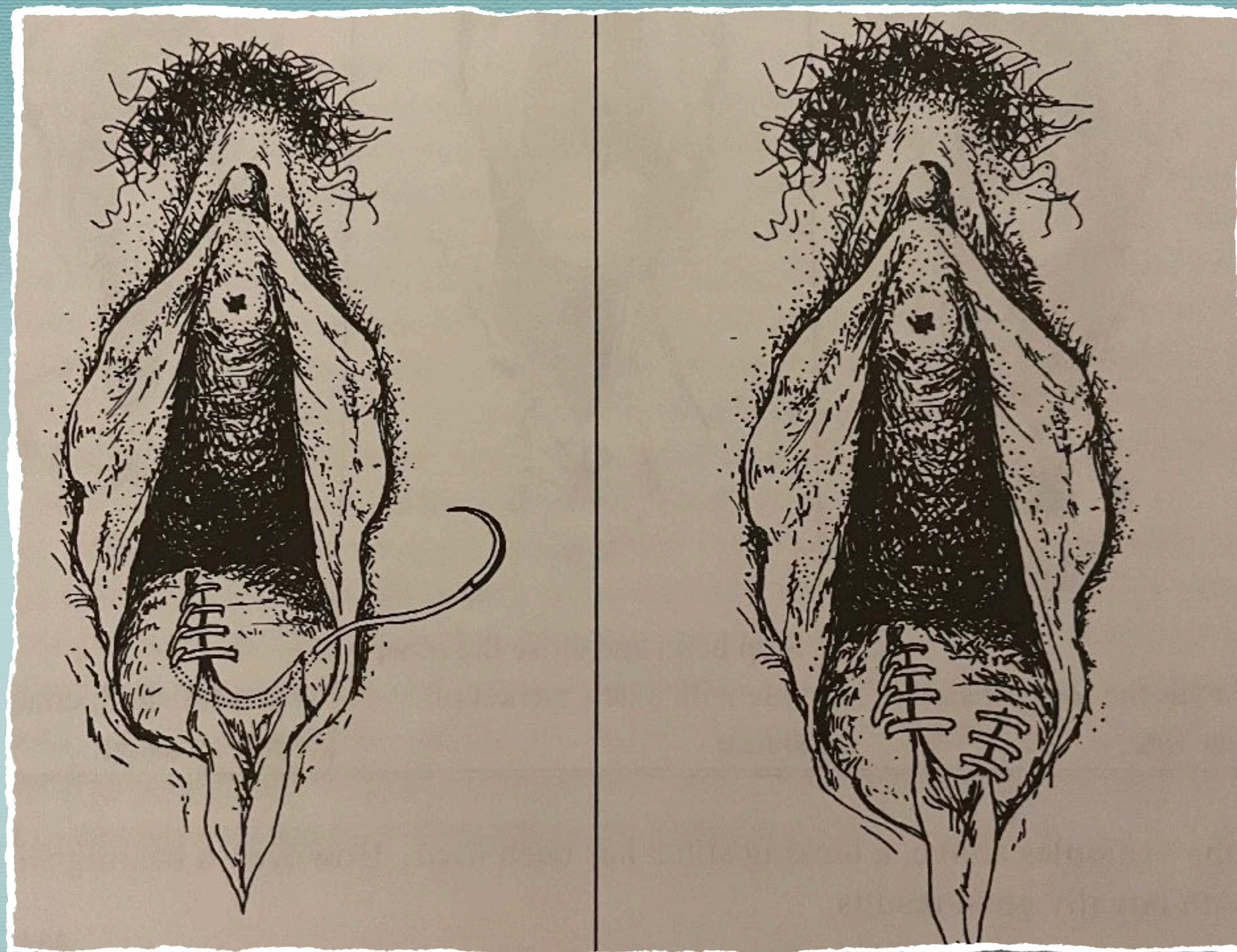




# “Rievotie” plīsumi

Sāc ar dziļāko plīsuma vietu!

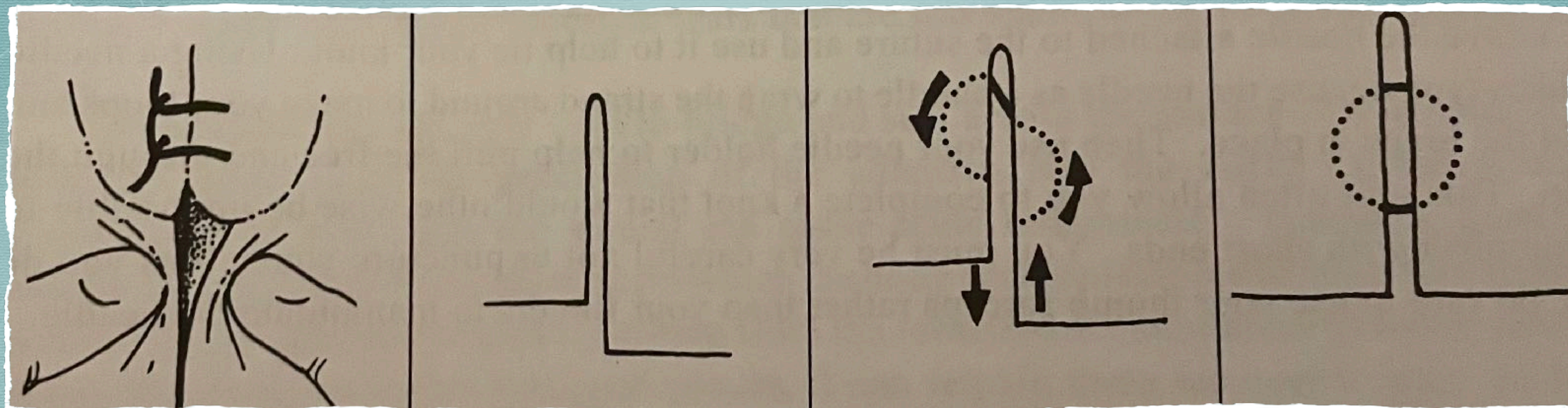




# “Rievotie” plīsumi

Plāno, kā sašūsi - gan secību, gan materiālus.





# Vizualizē audu malu savienošanas

Izlīdzini audu malas, lai tās sakrīt



# Avoti

- \* dr.L.Tomkoviča “Starpenes trauma”, lekciju materiāls, 2021
- \* Frye, A. (2010). Healing passage: A midwife's guide to the care and repair of the tissues involved in birth. Portland, OR: Labrys Press, a division of Matrix Midwifery Enterprises.



# Kontakti

- \* **Linda Vītuma**
- \* Latvijas Universitātes Rīgas 1. medicīnas koledža.  
Pirmā līmeņa profesionālā augstākās izglītības  
programma “*Ārstniecība*”  
kvalifikācija “*Vecmāte*”
- \* [linda.vituma@gmail.com](mailto:linda.vituma@gmail.com)
- \* [www.kastanis.org](http://www.kastanis.org)